



# KIT CABEZA DE PRUEBA CON MANÓMETRO Y CONECTOR FLEXIBLE



REF. 430126



Mantenga el manómetro al interior del maletín: para garantizar su vida útil, facilitar el transporte y para efectos de garantía.

- A. Instructivos de uso con ficha técnica.
- B. Manguera Neumática de Ø1/4" (Longitud 40 cm) y Manguera amarilla Gas natural 3/8" 250 psi (Longitud 30 cm).
- C. Boquillas Ø interno de 1- 2- 3 - 4 - 5 - 6 mm con conexiones M26.
- D. Manómetro digital.
- E. Cable de transmisión de datos.
- F. Adaptador electrónico.
- G. Conector espigo Ø int. 1/4" con conexión M26.

- H. Adaptador G 1-1/4.
- I. Cuerpo de prueba
- J. Conector Flexible pruebas IPLI
- K. Tres Conectores macho con recubrimiento zincado – irisado: G 1-3/4", G 1-1/4" y M26 x 1,5.
- L. Adaptador con recubrimiento zincado – irisado : G 1- 3/4".
- M. Accesorio con Válvula de alivio.

Peso unitario del kit: 2,8 Kg

## CARACTERÍSTICAS

Dispositivo provisto con manómetro, conector, mangueras y boquillas calibradas. Permite verificar la hermeticidad de una red y también comprobar si a determinado flujo (simulado a través de boquillas) se tiene la presión deseada a la salida del sistema o regulador.

Se suministran dos abrazaderas para la fijación de la manguera amarilla Gas natural 3/8" al conector espigo y al conector al medidor con toma de presión cuando el kit es usado bajo la opción 3.

**Otros usos del kit:** Además de los mencionados anteriormente, permite verificar la presión de salida de los reguladores cuando son ajustados y realizar las pruebas IPLI (Índice depresión de la Línea Individual) que deben reportar las gaseras, muy útil en la verificación de presión de los equipos que requieren instalarse en una presión específica para ser calibrados, o en laboratorios de ensayo donde se requiere precisión en la medición de presión, etc.

**Beneficios:** La resistencia a las sobre presiones del manómetro digital hasta 29psi, con resolución 1mbar.

**Vida útil:** Las condiciones ambientales, la manipulación y el contacto con el gas influyen considerablemente en la vida útil de los elementos del kit. Por lo anterior, en condiciones normales de uso se puede asumir una vida útil de, al menos, 3 años para los accesorios metálicos y de latón y 1año para los componentes plásticos.

**Garantía:** CI Industrias Humcar S.A.S garantiza este producto por defectos de fábrica o deterioro de cualquiera de sus partes por 1 año.

La garantía pierde su validez cuando se realicen alteraciones externas o internas al producto ó cuando no se sigan los procedimientos adecuados de operación.

## CARACTERÍSTICAS MANÓMETRO DIGITAL



- Rango:** 0 - 2.000 mbar (0 - 29 psi)
- Resolución:** 1 mbar (0,01 psi)
- Unidad de presión:** psi, mm Hg, bar, mbar, Kpa, pulg c.a.
- Precisión:** ± 0,3 % FS
- Incluye** interfaz y conector USB para capturar la lectura en un PC mediante software.

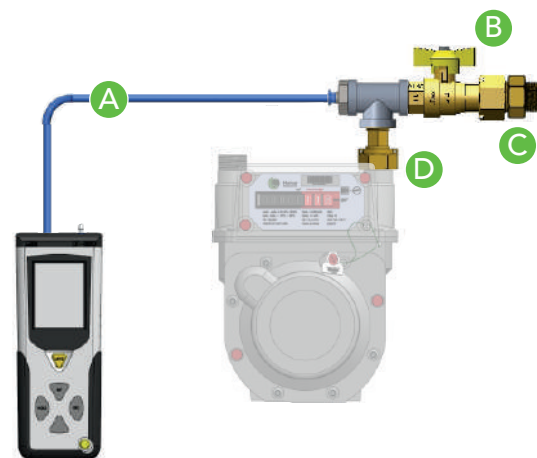
## CONEXIONES

Conexión al medidor M26 x 1,5 con adaptadores a rosca G y conector flexible.



### OPCIÓN DE USO 1

Uso kit de prueba en medidores residenciales\*.



- A. Manguera Ø1/4"
- B. Válvula en estado abierto: Maneral alineado al cuerpo
- C. Boquilla de capacidad
- D. Conector M26.

### OPCIÓN DE USO 2

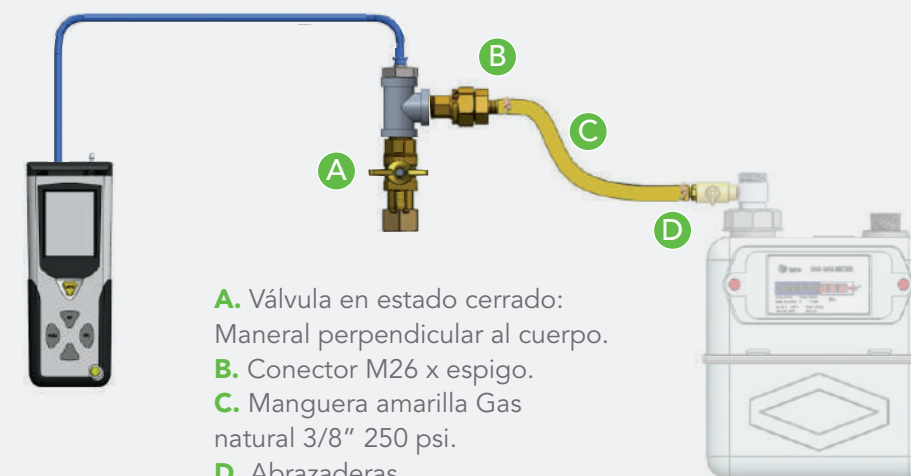
Uso kit de prueba en medidores comerciales, con conector flexible franja azul tuerca M26 para conectar a la boquilla (para evacuación de gases)\*.



- A. Gancho sujetador.
- B. Manguera franja azul atóxica Longitud :2 m
- C. Tuerca M26.
- D. Abrazadera.
- E. Boquilla de capacidad.
- F. Válvula en estado abierto: Maneral alineado al cuerpo.
- G. Conector G1-1/4 a M26.

### OPCIÓN DE USO 3

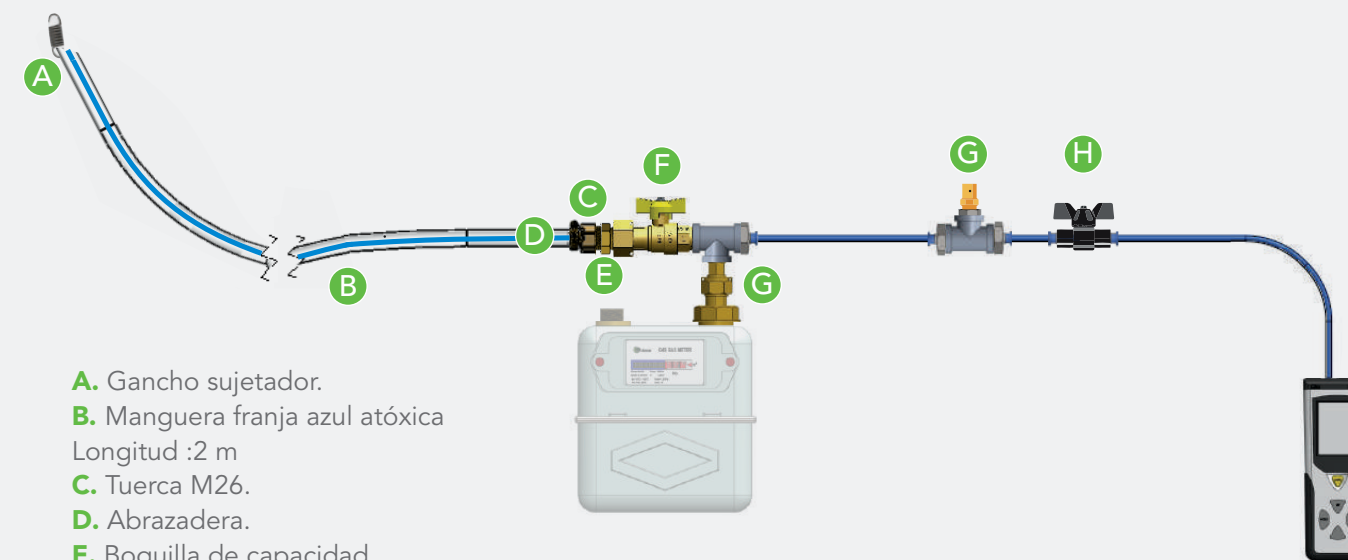
Uso kit de prueba en conectores al medidor con toma de presión\*.



- A. Válvula en estado cerrado: Maneral perpendicular al cuerpo.
- B. Conector M26 x espigo.
- C. Manguera amarilla Gas natural 3/8" 250 psi.
- D. Abrazaderas.

### OPCIÓN DE USO 4

Uso kit de prueba con válvula de alivio para instalaciones de primera etapa.



- A. Gancho sujetador.
- B. Manguera franja azul atóxica Longitud :2 m
- C. Tuerca M26.
- D. Abrazadera.
- E. Boquilla de capacidad.
- F. Válvula en estado abierto: Maneral alineado al cuerpo.
- G. Conector G1-1/4 a M26 ó G1-3/4 a G1-1/4.
- H. Válvula de alivio.
- I. Válvula en estado abierto: Maneral alineado al cuerpo.

\*Imágenes de referencia, el kit no incluye medidor.